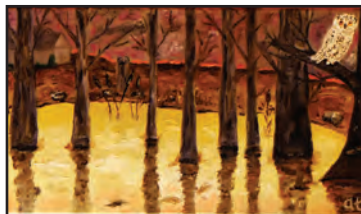




La grande migration
2015, 12 po. x 16 po.



Cabane à sucre sous haute surveillance
2016, 8 po. x 16 po.



La chaloupe rouge
2016, 16 po. x 20 po.



Alain Tittley

Artiste-peintre paysagiste / Huile sur toile

514-293-3883

atittley.com • alain.tittley@gmail.com

Alain Tittley est un peintre paysagiste autodidacte dont l'atelier se situe dans la région des Hautes-Laurentides. La plupart de ses œuvres sont inspirées par les paysages de sa région d'adoption.

Après une carrière professionnelle engagée essentiellement dans le domaine des communications, Alain Tittley se consacre depuis 2015 à la peinture.

Quelques-uns de ses tableaux font maintenant partie de collections privées au Québec et à l'étranger.



L'église du val
2016, 18 po. x 24 po.



Fronaisons automnales
2017, 12 po. x 16 po.



Le canal aux épis
2016, 12 po. x 16 po.



Le chemin de la mine de St-Fabien
2015, 12 po. x 16 po.



Le Noël de la petite
2017, 18 po. x 24 po.



Le champ de coquelicots
2016, 12 po. x 16 po.



L'automne de force
2016, 16 po. x 20 po.

« Inspiré par la beauté de la nature, je peins essentiellement des paysages ruraux. Mes tableaux tentent de capter toutes les subtilités de la couleur qui donne à chacune des saisons québécoises son caractère unique. »

- Alain Tittley



Le plancher des vaches
2016, 12 po. x 16 po.



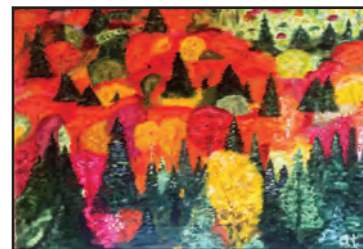
Une piste à suivre...
2016, 16 po. x 20 po.



Peggy's cove
2016, 16 po. x 20 po.



Le bleu du ciel
2016, 16 po. x 20 po.



Passion automnale
2016, 12 po. x 16 po.